

Ficha Técnica  
**Panel de Aluminio**



**Comercial "Plus"**

Adherido a tus proyectos

Terminados para exteriores

### **VENTAJAS**

*Permeabilidad*

*Fácil modulación*

*Durabilidad*

*Ideal para  
exteriores*

### **CARACTERÍSTICAS**

*Alto valor estético*

*Excelente acabado*

*Variedad de colores*

*Fácil instalación y  
mantenimiento*

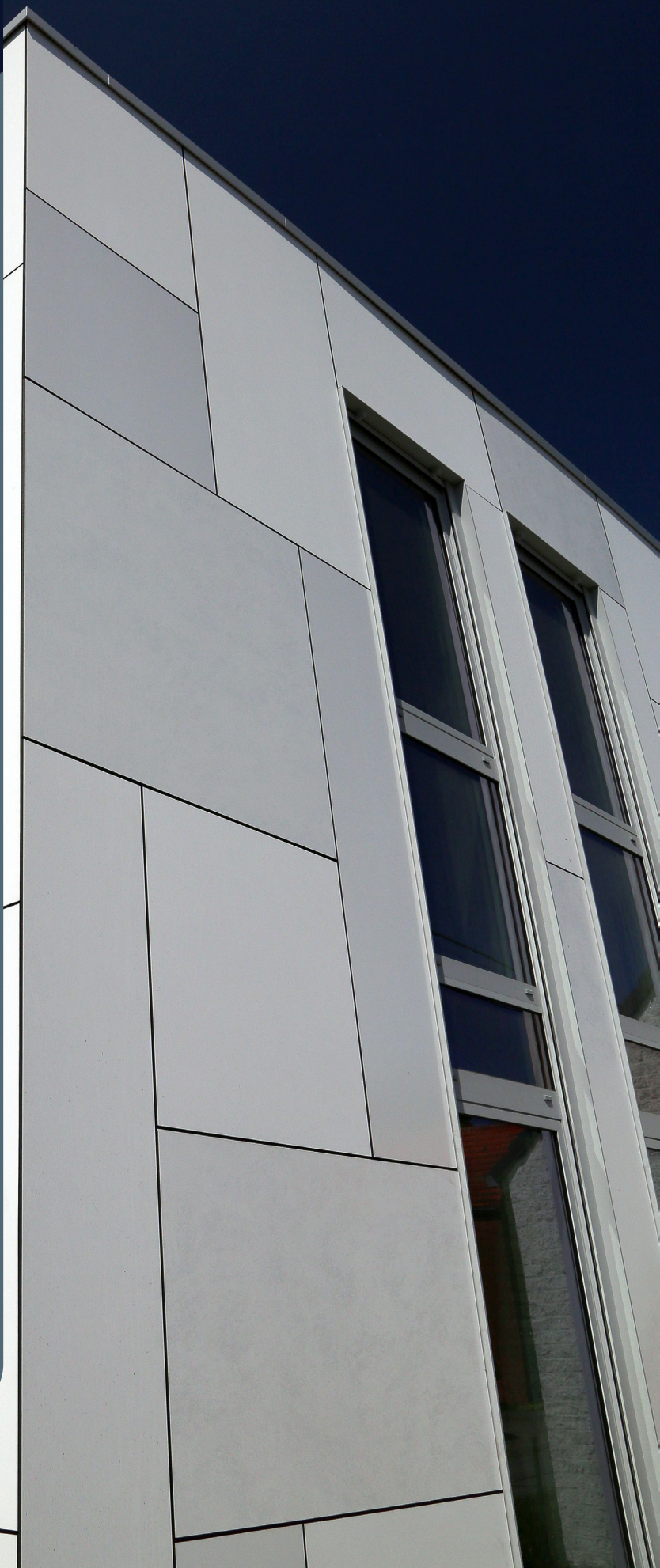
### **APLICACIONES**

*Publicidad*

*Mobiliario*

*Decoración interiores*

*Revestimiento de  
fachadas*





## ESPECIFICACIONES TÉCNICAS

**PRODUCTO**

**PANEL DE ALUMINIO**

**ESTRUCTURA**



**ESPESOR (mm)**

**4.0**

**ANCHO (m)**

**1.50**

**PESO (Kg/m)**

**5.5**

## MANTENIMIENTO Y RECOMENDACIONES

La limpieza del Panel de Aluminio debe realizarse por lo menos cada 6 meses.

Para una correcta limpieza se recomienda usar agua a presión y una solución jabonosa (Por ejemplo shampoo).

No aplicar sustancias corrosivas ya que estas pueden comprometer la estructura del material.



[www.comercialplus.ec](http://www.comercialplus.ec)  
0967116111